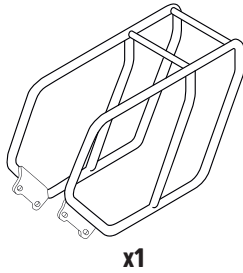


ENTHALTENE ARTIKEL



x4

A



x4

B

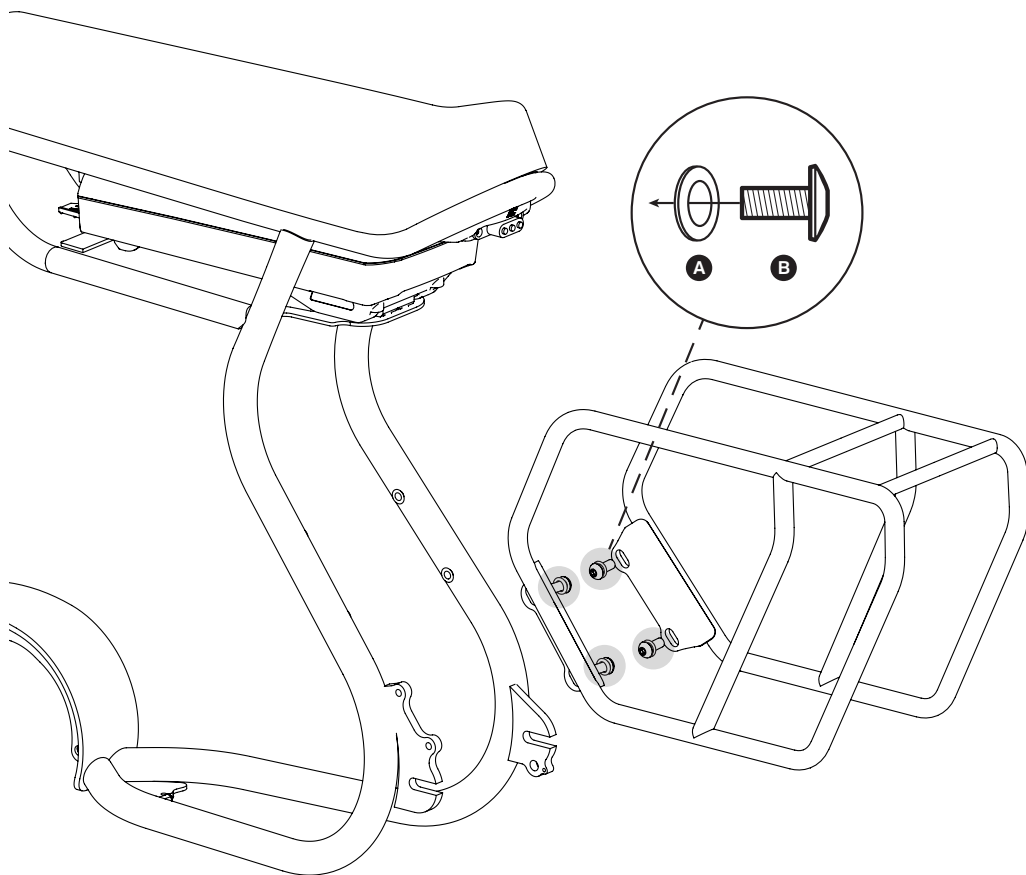
Gepäckträger für Ruff Cycles Biggie Mkl

Der Träger ist ausschließlich für die Montage am RUFF CYCLES Biggie Mk I_0 vorgesehen (Baujahr des Rahmens 2023-2024). Du erkennst dieses Modell an der Modellbezeichnung „Biggie Pedelec“ sowie dem Baujahr auf dem Typenschild auf dem Unterrohr.

WORAUF DU ACHTEN SOLLTEST!

- Befestige den Träger ausschließlich an den vorgesehenen Befestigungspunkten, wie unten in der Anleitung beschrieben. Verwende nur die vorgesehenen, mitgelieferten Schrauben und Sicherheitsscheiben und halte stets die Drehmoment-Angaben ein.
- Die maximale gesamte Beladung des Trägers ist 30 kg. Überlade den Träger nicht.
- Verteile Lasten so gleichmäßig wie möglich auf beide Seiten um ein möglichst sicheres Fahrverhalten zu bekommen.
- Überprüfe die Schrauben regelmäßig auf festen Sitz und ziehe sie ab und an nach.
- Wir empfehlen einen Schraubensicherungslack für einen festen Halt zu verwenden.
- Geh es langsam an. Stelle dich darauf ein, dass der beladene Gepäckträger das Fahrverhalten deines Biggies verändert, speziell in Bezug auf Lenk- und Bremsverhalten.
- Montiere Kindersitze und sonstiges Zubehör gemäß Anleitung der jeweiligen Hersteller.
- Bedenke, dass durch die Montage von Gegenständen, die über die Gepäckträgerhöhe hinausragen, das Rücklicht und der Reflektor vollständig oder teilweise verdeckt werden.
- Stelle sicher, dass du durch Zusatzbeleuchtung / Umpositionierung der Reflektoren gemäß unserer Anleitung, immer sichtbar bist. Montiere in diesen Fällen eine Anstecklampe an der hintersten Querstrebe, Reflektoren ebenfalls an der Querstrebe oder an den hinteren vertikalen Streben.

1



SCHRITT FÜR SCHRITT MONTAGE

1 Vorbereitung (ohne Bild)

- Baue den Gepäckträger mit eingebautem Rad ein.
- Info: Das Hinterrad sollte grundsätzlich nur von Werkstätten entnommen werden.
- Verwende hier einen Inbusschlüssel in der Größe 5.

2 Gepäckträger einsetzen

- Setze den Gepäckträger in den Rahmen, sodass die Langlöcher am Träger mit den Bohrungen im Rahmen grob fluchten.
- Achte darauf, dass Bremsleitung und Kabel nicht eingeklemmt werden, sondern außen geführt bleiben.

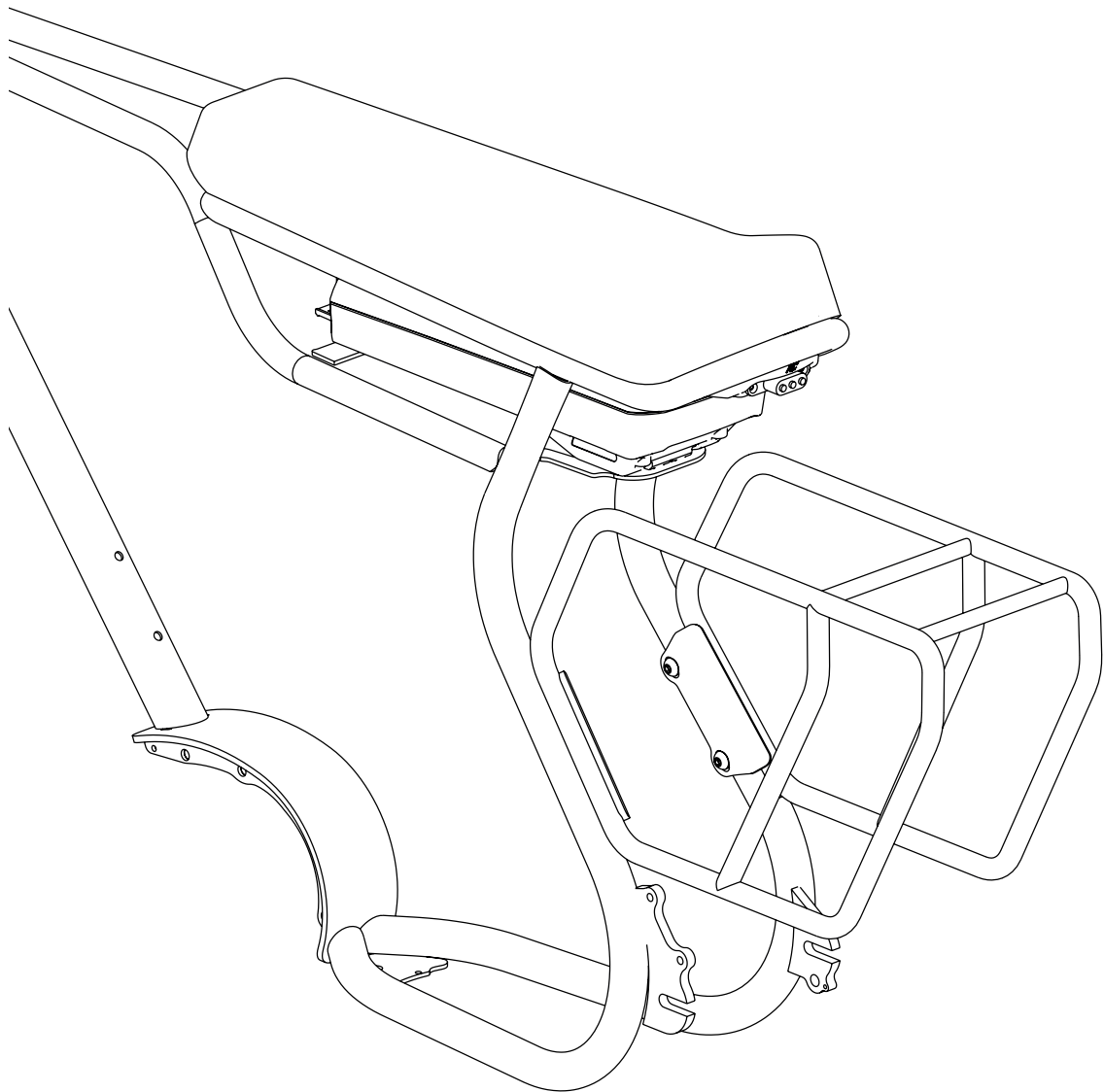
3 Schrauben einsetzen - Bild 1

- Setze alle Schrauben mitsamt Sicherheitsscheiben zunächst locker ein (ca. 3 volle Umdrehungen genügen).
- Beginne mit den oberen Schrauben und setze dann die weiteren Schrauben diagonal versetzt ein.

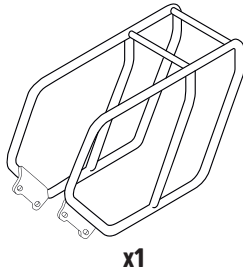
4 Ausrichten und Festziehen - Bild 2

- Kontrolliere ob alle Schrauben korrekt sitzen und der Träger gerade ausgerichtet ist.
- Ziehe nun die Schrauben mit einem Drehfest an, ebenfalls wieder in diagonaler Reihenfolge.

2



INCLUDED ITEMS



x4

A



x4

B

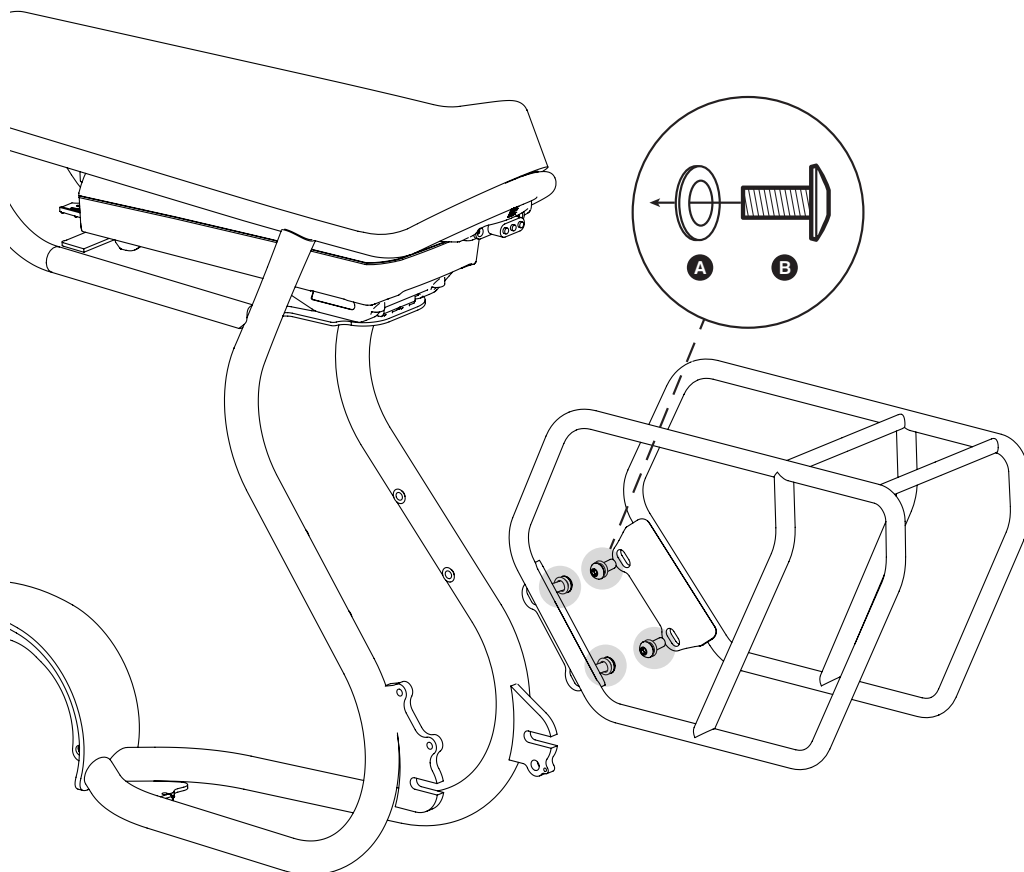
Rear rack for RUFF CYCLES Biggie Mk I

The rack is designed exclusively for installation on the RUFF CYCLES Biggie Mk I_0 (frame model years 2023–2024). You can identify this model by the model name “Biggie Pedelec” and the year of manufacture on the type label on the down tube.

WHAT YOU SHOULD PAY ATTENTION TO!

- Attach the rack only to the designated mounting points as described in this manual. Use only the supplied bolts and safety washers, and always follow the specified torque settings.
- The maximum total load of the rack is 30 kg. Do not overload the rack.
- Distribute the load as evenly as possible on both sides to achieve safe riding characteristics.
- Check all bolts regularly to make sure they are tight and retighten them from time to time.
- We recommend using thread-locking compound to ensure that the bolts stay securely in place.
- Take it easy at first. Be aware that a loaded rack changes the handling of your Biggie, especially steering and braking behavior.
- Mount child seats and any other accessories according to the respective manufacturer’s instructions.
- Keep in mind that items mounted higher than the top of the rack can partially or completely cover the rear light and reflector.
- Make sure you remain visible at all times by using additional lighting and/or relocating the reflectors according to our instructions. In such cases, mount a clip-on light on the rearmost cross brace and attach reflectors either to this cross brace or to the rear vertical struts.

1



STEP-BY-STEP INSTALLATION

1 Preparation (no picture)

- Install the rack with the rear wheel already mounted in the bike.
- Info: the rear wheel should generally only be removed by a workshop.
- Use a 5 mm Allen key for this assembly.

3 Insert the bolts

- Insert all bolts with their safety washers only loosely at first (about 3 full turns is enough).
- Start with the upper bolts, then insert the remaining bolts diagonally opposite to each other.

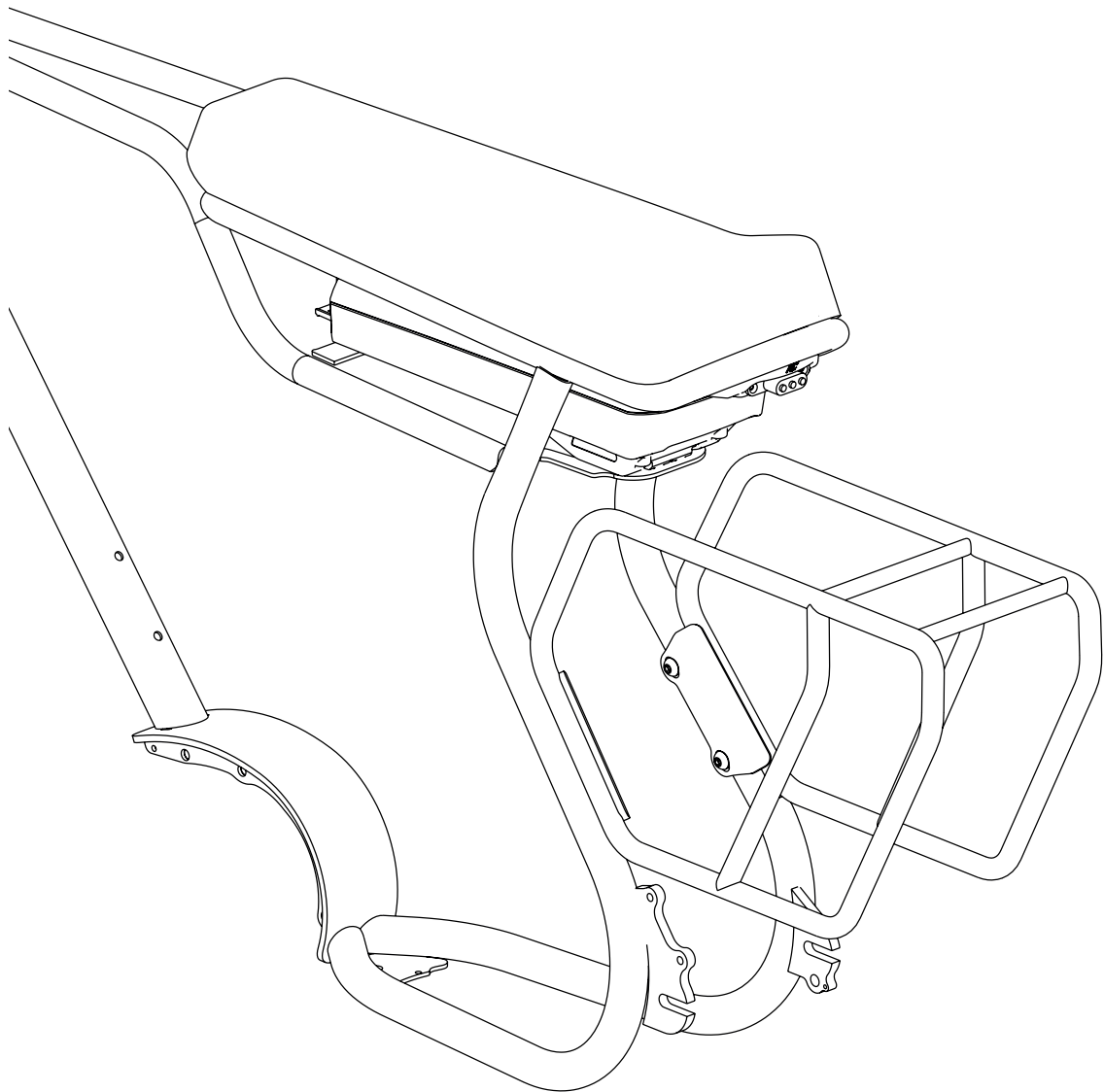
2 Insert the rack - Picture 1

- Place the rack into the frame so that the slots in the rack roughly align with the mounting holes in the frame.
- Make sure that the brake hose and cables are not pinched and are routed on the outside, not between rack and frame.

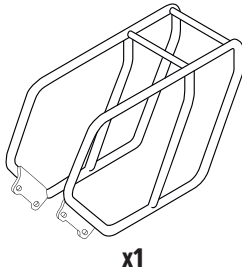
4 Align and tighten - Picture 2

- Check that all bolts are correctly seated and that the rack is straight and properly aligned.
- Now tighten all bolts to the specified torque, again working in a diagonal sequence.

2



ÉLÉMENTS FOURNIS



x1



x4

A



x4

B

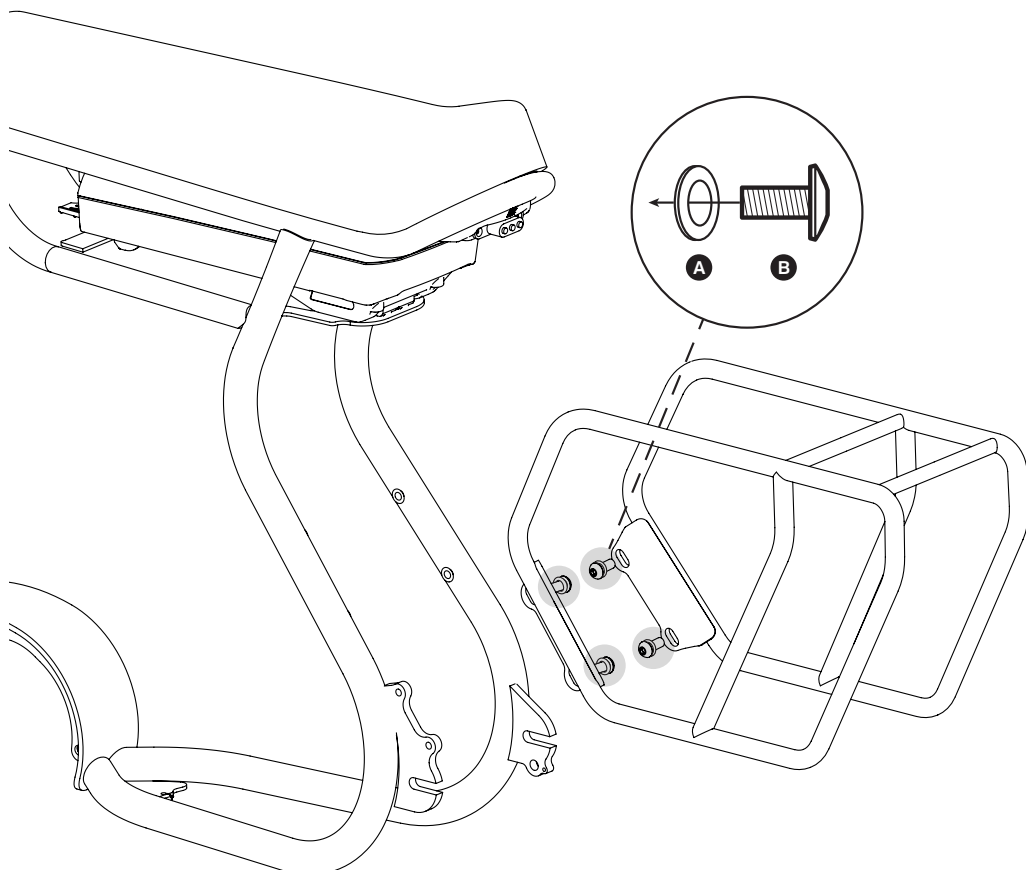
Porte-bagages pour RUFF CYCLES Biggie Mk I

Ce porte-bagages est prévu exclusivement pour le montage sur le RUFF CYCLES Biggie Mk I_0 (année de cadre 2023–2024). Tu reconnais ce modèle au nom « Biggie Pedelec » et à l'année de fabrication indiquée sur la plaque signalétique du tube diagonal.

À CE À QUOI VOUS DEVRIEZ FAIRE ATTENTION !

- Fixe le porte-bagages uniquement aux points de fixation prévus, tels que décrits dans ce manuel. Utilise uniquement les vis et rondelles de sécurité fournies et respecte toujours les valeurs de couple de serrage indiquées.
- La charge totale maximale du porte-bagages est de 30 kg. Ne dépasse jamais cette limite.
- Répartis la charge aussi uniformément que possible de chaque côté afin d'obtenir un comportement de conduite sûr.
- Vérifie régulièrement le serrage des vis et resserre-les au besoin.
- Nous recommandons d'utiliser un frein-filet pour garantir un maintien durable des vis.
- Commence prudemment. Sois conscient qu'un porte-bagages chargé modifie le comportement de ton Biggie, en particulier la direction et le freinage.
- Monte les sièges enfants et autres accessoires conformément aux instructions du fabricant concerné.
- Garde à l'esprit que le montage d'objets dépassant la hauteur du porte-bagages peut cacher partiellement ou totalement le feu arrière et le réflecteur.
- Assure-toi de rester toujours visible en utilisant un éclairage supplémentaire et/ou en repositionnant les réflecteurs conformément à nos instructions. Dans ce cas, monte une lampe à clip sur la barre transversale la plus arrière et fixe les réflecteurs soit sur cette barre transversale, soit sur les montants verticaux arrière.

1



MONTAGE ÉTAPE PAR ÉTAPE

1 Préparation (sans illustration)

- Monte le porte-bagages avec la roue arrière déjà installée sur le vélo.
- Info : la roue arrière devrait en principe être démontée uniquement par un atelier spécialisé.
- Utilise pour cela une clé Allen de 5 mm.

2 Positionner le porte-bagages - Illustration 1

- Place le porte-bagages dans le cadre de manière à ce que les lumières oblongues du porte-bagages soient grossièrement alignées avec les perçages dans le cadre.
- Veille à ce que la durite de frein et les câbles ne soient pas pincés, mais restent guidés à l'extérieur, et non entre le cadre et le porte-bagages.

3 Mettre en place les vis

- Insère d'abord toutes les vis avec leurs rondelles de sécurité sans les serrer complètement (environ 3 tours complets suffisent).
- Commence par les vis supérieures, puis place les autres vis en les serrant en croix (en diagonale).

4 Aligner et serrer - Illustration

- Vérifie que toutes les vis sont bien en place et que le porte-bagages est droit et correctement aligné.
- Serre maintenant toutes les vis au couple prescrit, là encore en suivant un ordre diagonal.

2

